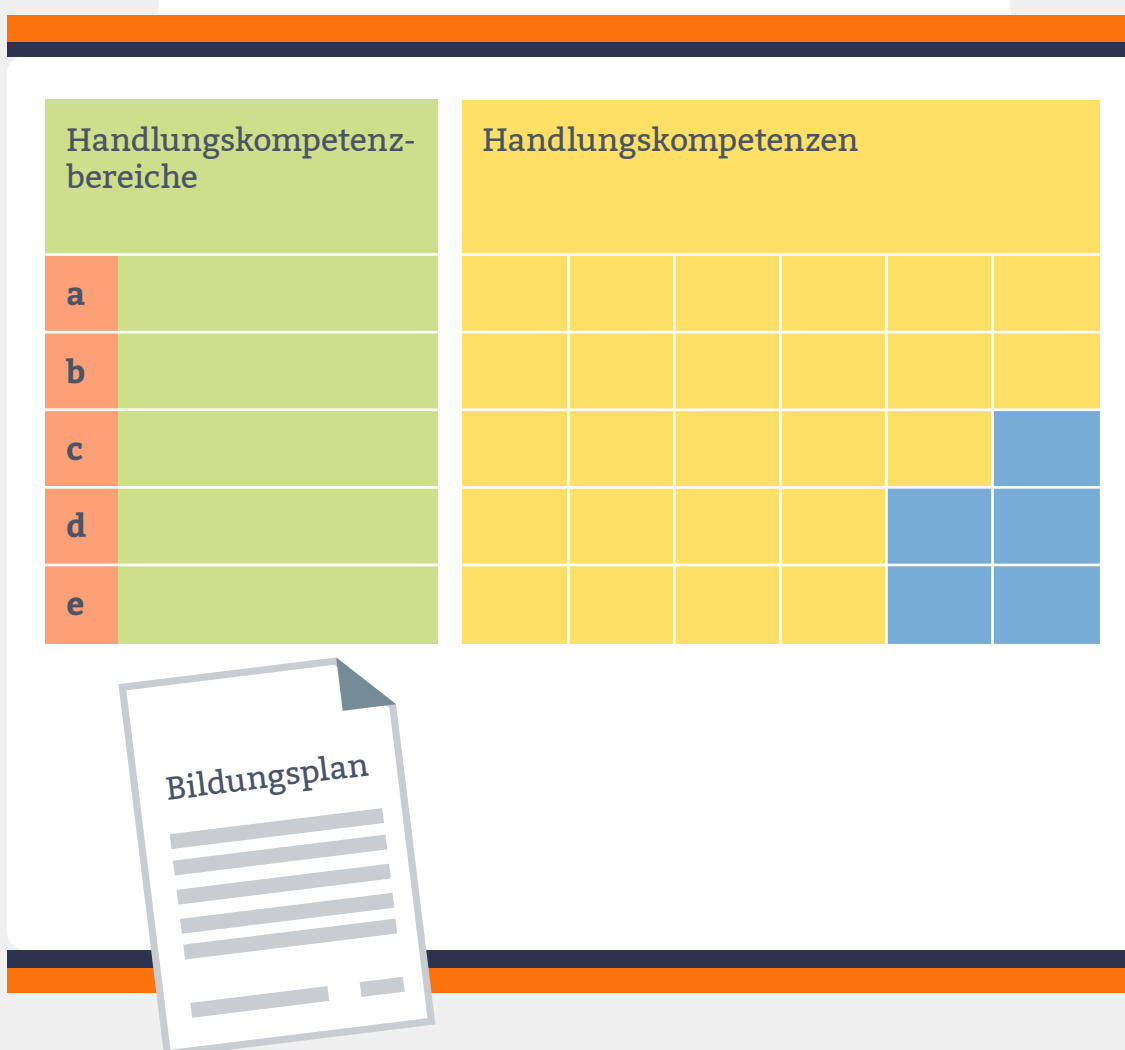


## Die Grundbildung im Überblick: Der Aufbau

### Das Qualifikationsprofil EFZ

- ist handlungskompetenzorientiert gestaltet
- lässt flexible Möglichkeiten zu
- ist auf das Qualifikationsprofil des EBAs abgestimmt



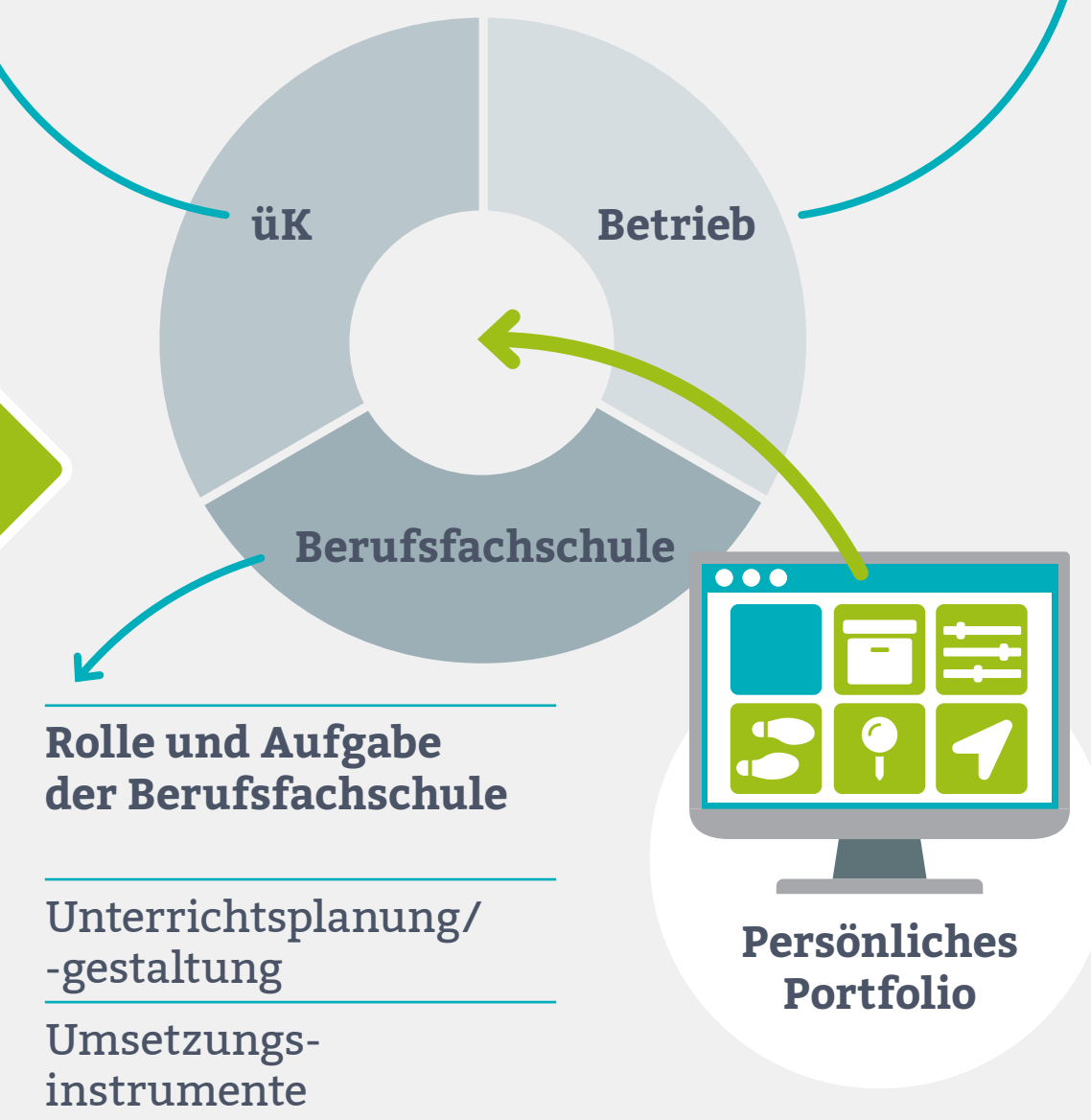
## Die Lernortkooperation und das Persönliche Portfolio

### Rolle und Aufgabe des überbetrieblichen Kurses (üK)

Kursplanung  
Umsetzungs-  
instrumente

### Rolle und Aufgabe des Betriebs

Kursplanung  
Umsetzungs-  
instrumente



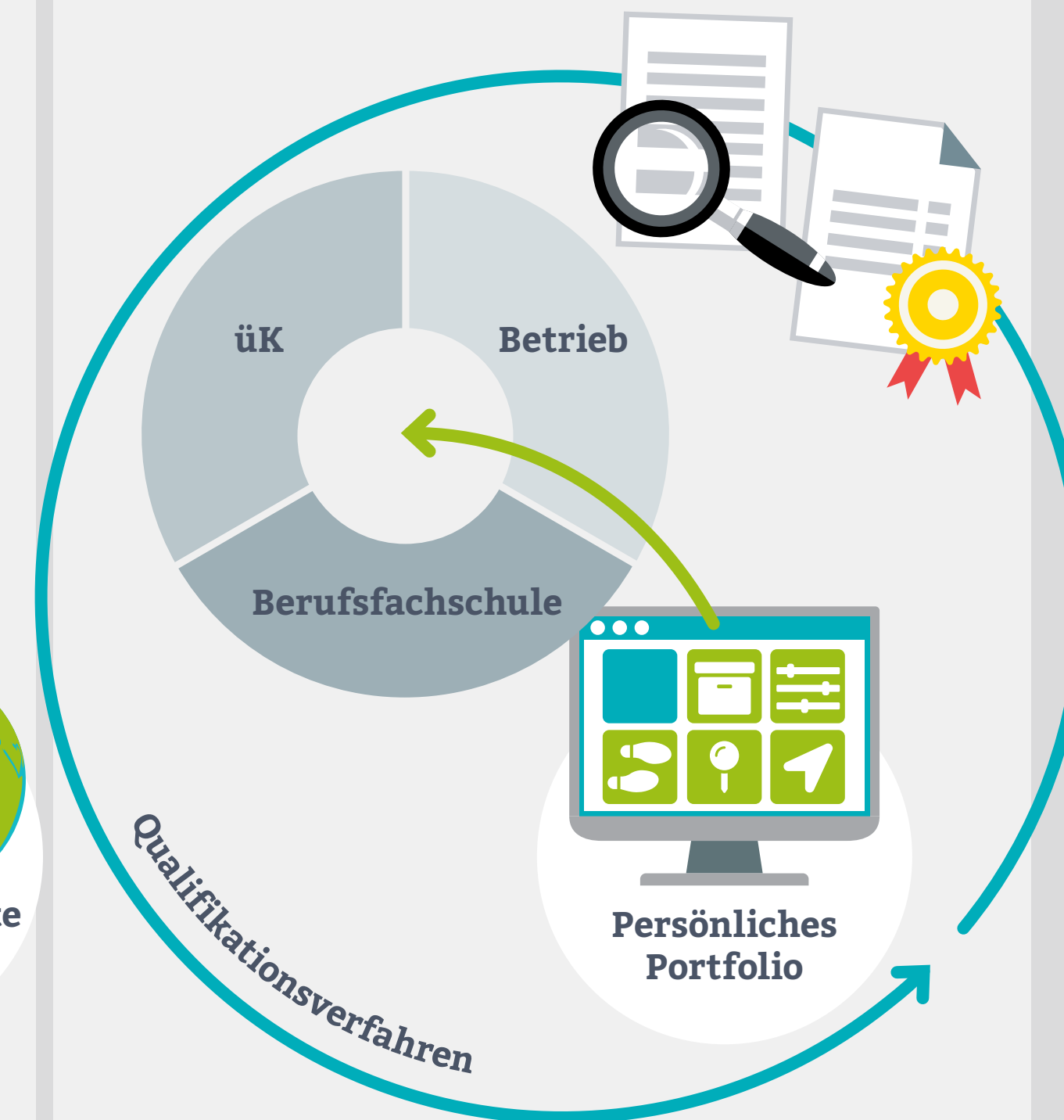
### Rolle und Aufgabe der Berufsfachschule

Unterrichtsplanung/  
-gestaltung  
Umsetzungs-  
instrumente

## Im Zentrum: Die Lernenden und ihre individuelle Kompetenzentwicklung



## Das Qualifikationsverfahren



# Die Grundbildung Kauffrau/Kaufmann EFZ